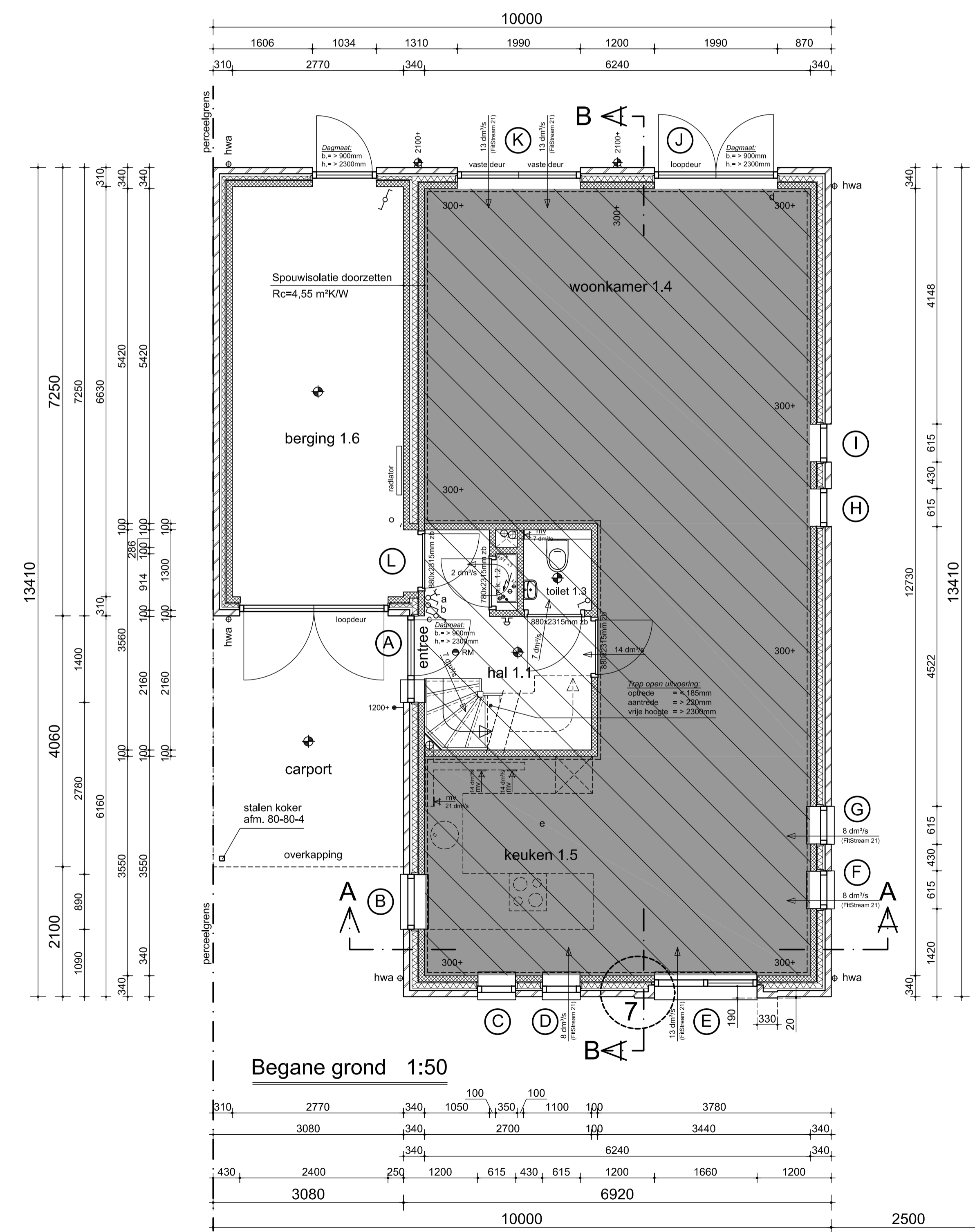


- Renvooi:**
- Algemeen:**
- Het werk wordt gebouwd volgens de regels van het bouwbesluit
  - Wandtegelwerk in toiletruimte tot een hoogte van 1200mm +
  - Wandtegelwerk in badruimte tot aan het plafond
  - Scheidingswanden tussen verblijfsruimten minimaal -20dBA
- Buitenspouwbladen:**
- [Symbol] = baksteen schoon metselwerk, kleur roodbruin (volgens steenmonster)
  - [Symbol] = baksteen, kleur oranje/rood gemeleerd (volgens steenmonster)
- Wanden:**
- [Symbol] = Porotherm wanden
  - [Symbol] = baksteen wanden
  - [Symbol] = kalkzandsteen wanden
  - [Symbol] = prefab houten buitenspouwblad
  - [Symbol] = prefab houten binnenwand
- Symbolen:**
- [Symbol] = enkelzijdige schakelaar
  - [Symbol] = serie schakelaar
  - [Symbol] = kruis-schakelaar
  - [Symbol] = wissel-schakelaar
  - [Symbol] = wissel-trekschakelaar
  - [Symbol] = meterkast
  - [Symbol] = enkele wandcontactdoos (geaard) inbouw, hoog 1050mm+
  - [Symbol] = dubbele wandcontactdoos (geaard) half opbouw, hoog 1050mm+
  - [Symbol] = dubbele wandcontactdoos (geaard) inbouw hoog, 1050mm+
  - [Symbol] = loze leiding voor o.a. telefoon etc., hoog 300mm+
  - [Symbol] = bedrade leiding voor o.a. telefoon etc., hoog 300mm+
  - [Symbol] = bedrade leiding thermostaat, hoog 1500mm+
  - [Symbol] = bel, hoog 2500mm+
  - [Symbol] = bedrukker, hoog 1200mm+
  - [Symbol] = rookmelder
  - [Symbol] = lichtpunt plafond
  - [Symbol] = lichtpunt wand, hoogte 2100mm+
- Akortingen:**
- wa = wasautomaat
  - wd = wasdroger
  - mv = mechanische ventilatie
  - cv = centrale gasgestookte verwarmingsketel
  - w.w. = overstort warmwatervoorziening
  - st.l. = standleiding
  - dwtw = douche warme-terugwinstsysteem
  - m.k. = meterkast
  - rad. = radiator
  - v. = ventilatie
  - ak. = afzuigkap
  - k.k. = koelkast
  - therm. = thermostaat



**Rookmelders:**

- \* Voldoen volgens voorschriften van NEN 2555
- \* Optische rookmelders voorzien van noodstroomvoorziening, en worden aangesloten op het elektriciteitsnetwerk

**Bouwbesluitbenamingen:**

1.1 Verkeersruimte	2.1 Verkeersruimte
1.2 Meterruimte	2.2 Toiletruimte
1.3 Toiletruimte	2.3 Badruimte
1.4 Verblifruimte	2.4 Verblifruimte
1.5 Verblifruimte	2.5 Verblifruimte
1.6 Onbenoemde ruimte	2.6 Verblifruimte
3.1 Onbenoemde ruimte	GO/VG overige gebouwfunctie

**Mechanische ventilatiebox:**

- \* Fabrikant BUVA, type BoxStream+ gelijkstroom

**Ventilatieroosters:**

- \* Fabrikant BUVA, type FitStream
- \* Capaciteit FitStream 11: 11,4 dm<sup>3</sup>/s per m<sup>2</sup>
- FitStream 14: 13,9 dm<sup>3</sup>/s per m<sup>2</sup>
- FitStream 16: 16,5 dm<sup>3</sup>/s per m<sup>2</sup>
- FitStream 21: 20,9 dm<sup>3</sup>/s per m<sup>2</sup>

**CV- en Warmwaterstoel:**

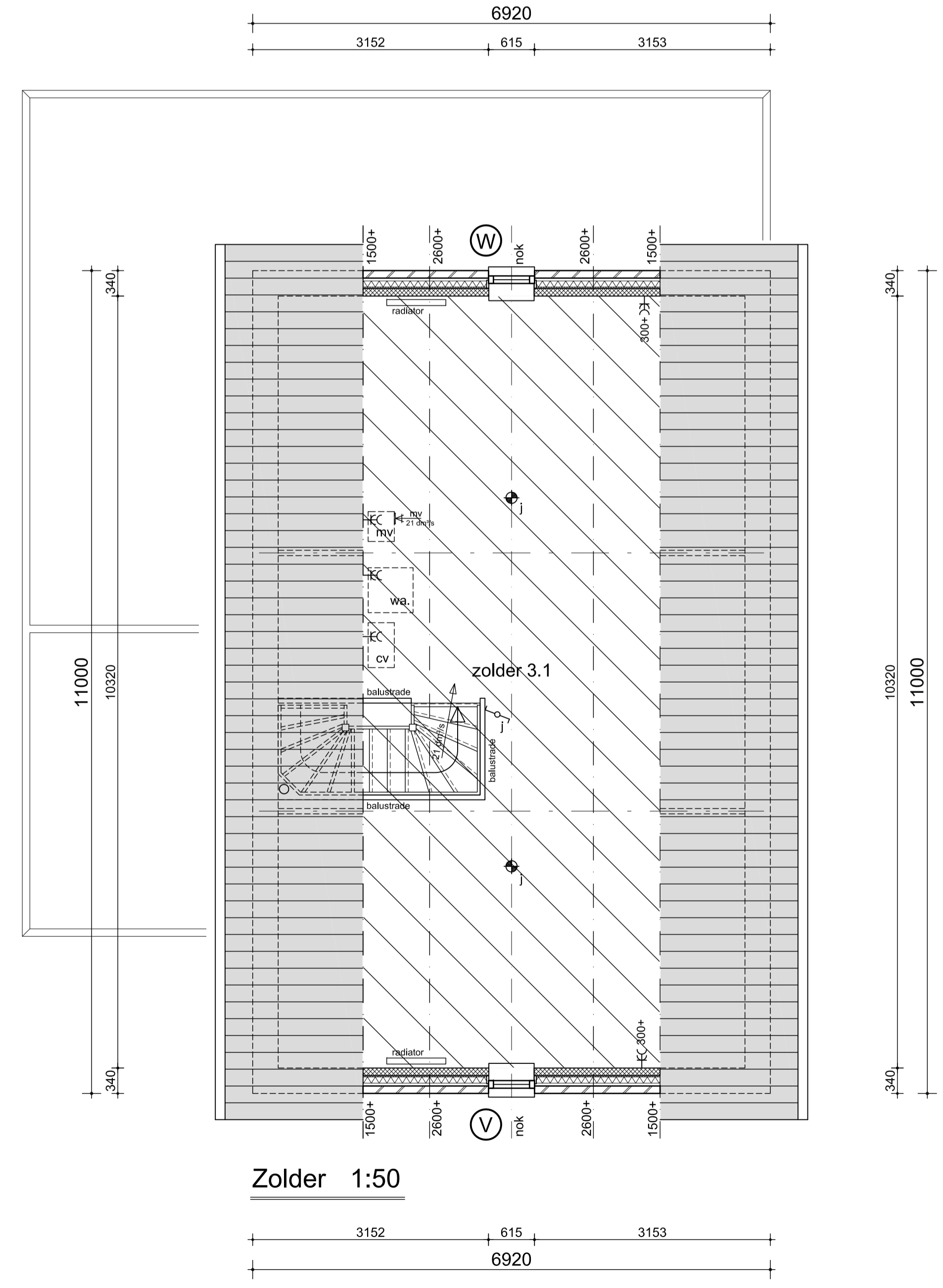
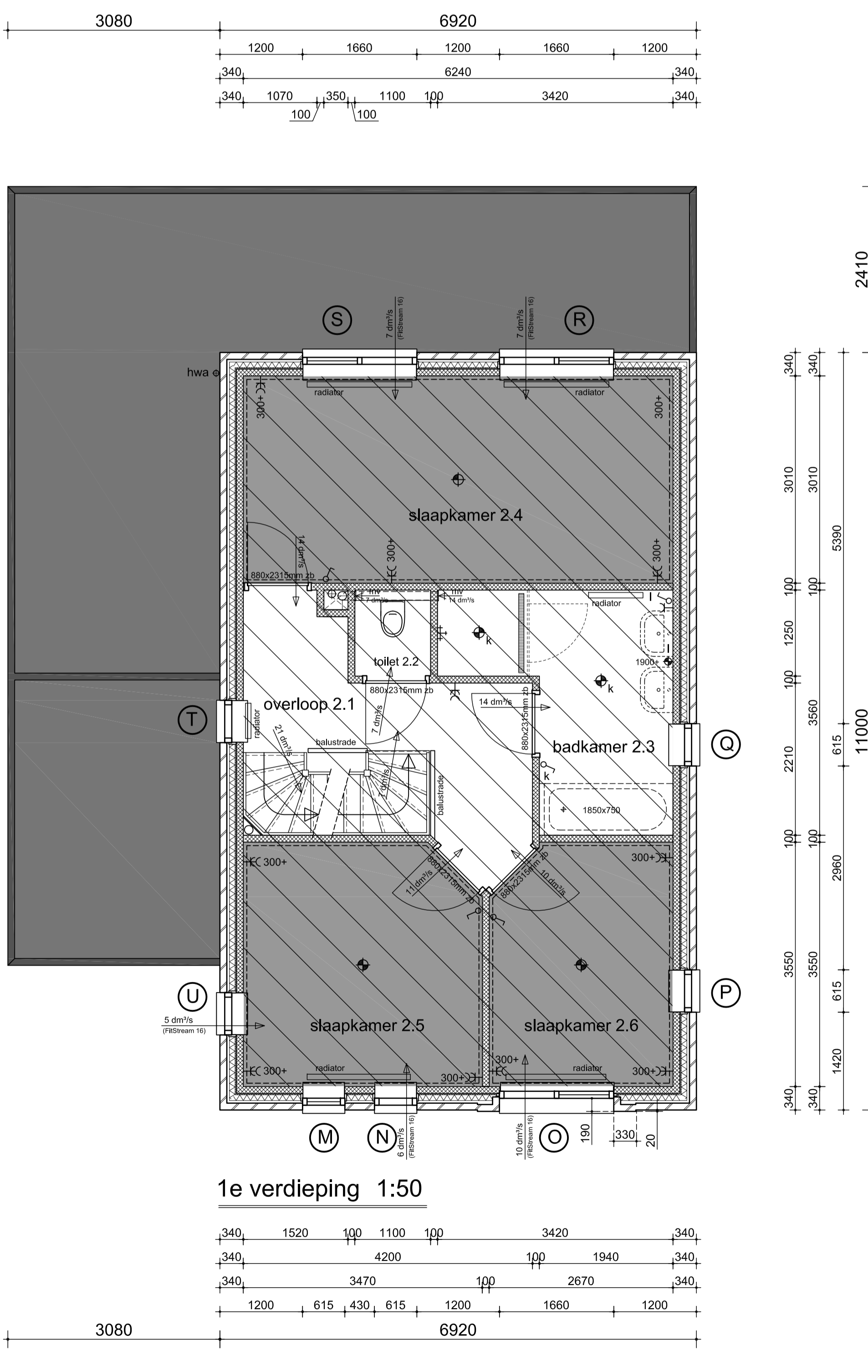
- \* centrale verwarmings- en warmwaterstoel,
- \* fabrikant Remeha, type Remeha Avanta 28c, 28 kW

**Politiekeurmerk:**

- \* Kozijnen, ramen en deuren in een uitwendige scheidingsconstructie moeten voldoen aan de huidige eisen van het bouwbesluit, dus moeten worden voorzien van kozijnbeslag met politiekeurmerk 2.

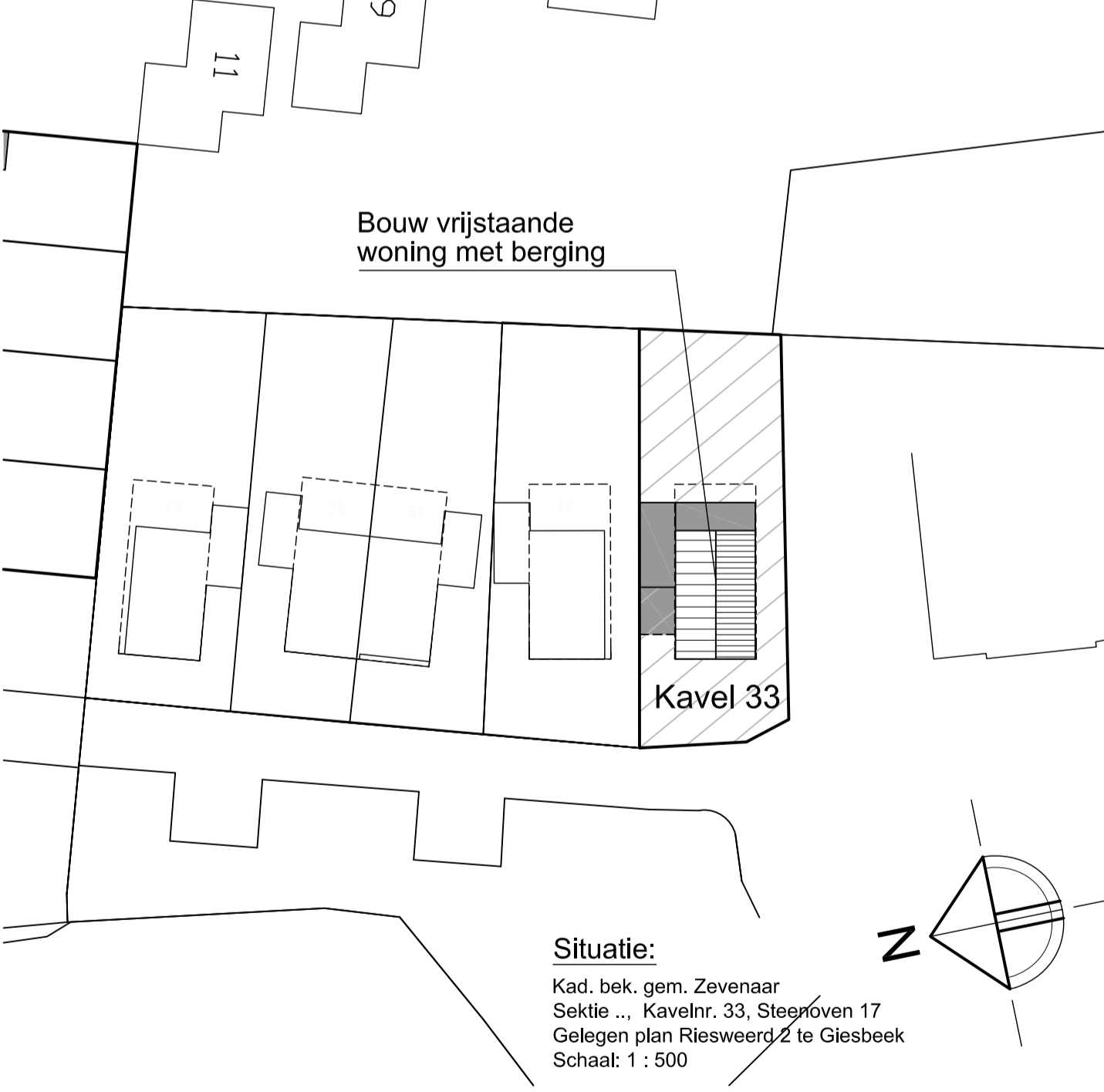
**Vloerafscheidingen:**

- \* Vloerafscheidingen zoals traptekwerken, balustrades, etc. voldoen aan de eisen van het huidige bouwbesluit



**Materialen en Kleuren:**

- opgaand metselwerk:	metselwerk	oranje-rood gemeleerd
- trasaam:	metselwerk	rood/bruin
- voegwerk:	voegmortel	lichtgrijs
- voegwerk trasaam:	voegmortel	grijs
- dakbedekking woning:	keramische, verbeterde holle pan	blauw/grijs
- geveloverstek:	EPDM	antraciet
- boelboord:	hout	wit
- kozijnen:	hout	wit
- ramen:	hout	grijs
- voordeur:	hout	grachtengroen
- overige deuren:	hout	grijs
- raamdorpels:	beton	betongrijs
- hemelwaterafvoeren:	zink	zinkkleur



**B3 bouwbuurodrrie**

Project: **Bouw woning met berging "Riesweerd 2" Giesbeek**

Onderdeel: **Omgevingsvergunning: Gevels en Plattegronden**

Schaal: **1:50 / 1:100** Getekend: **TP**

Opdrachtgever:

Werknr: **10-0091** Bladnr: **BV-01**

Parallelweg 36  
6922 HR Duiven  
Tel: 0316 - 801 960  
Fax: 0316 - 801 969  
info@bouwbuurodrrie.nl  
www.bouwbuurodrrie.nl